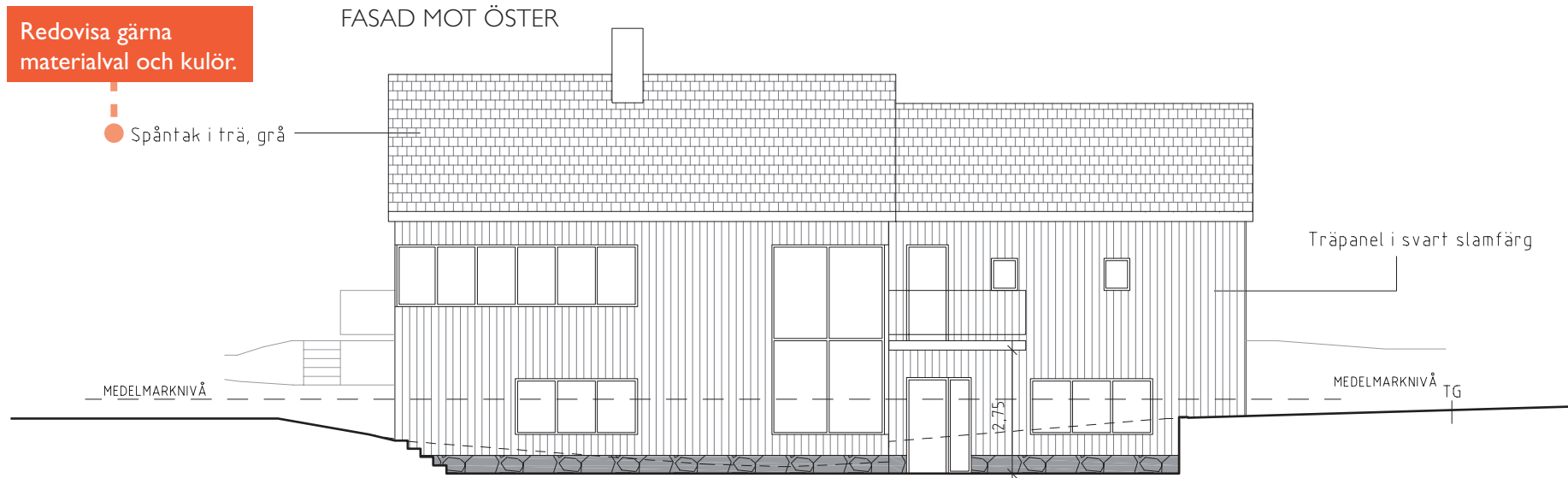


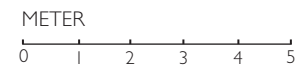
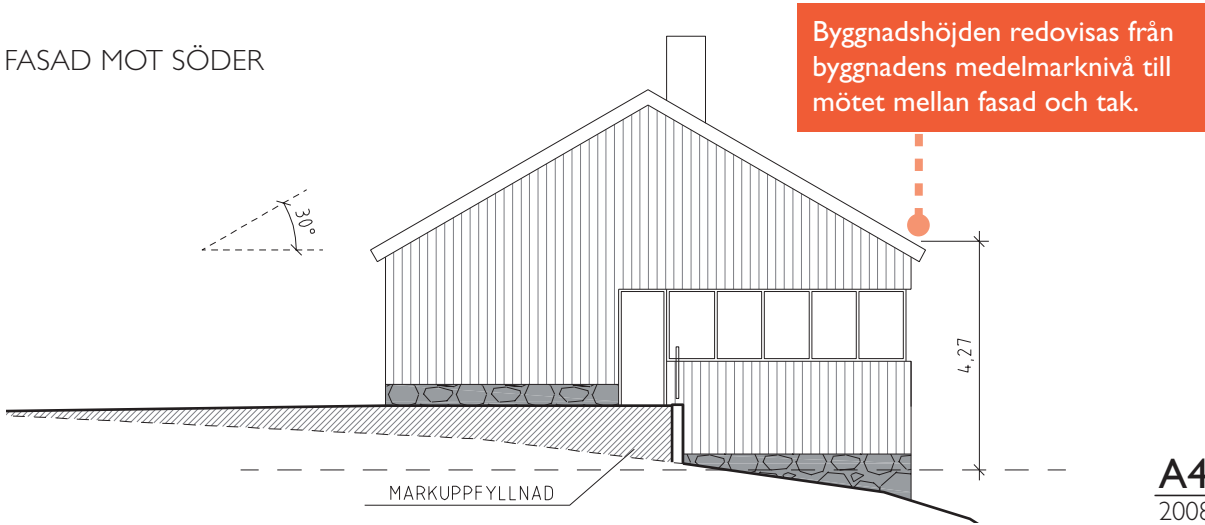
# FASADRITNINGAR

På fasadritningarna ska takvinkel, byggnadshöjd och gärna medelmarknivå redovisas. Om marknivån ändras, redovisas både befintliga och nya marklinjer samt mötet mellan dessa.

Redovisa gärna materialval och kulör.



FASAD MOT SÖDER

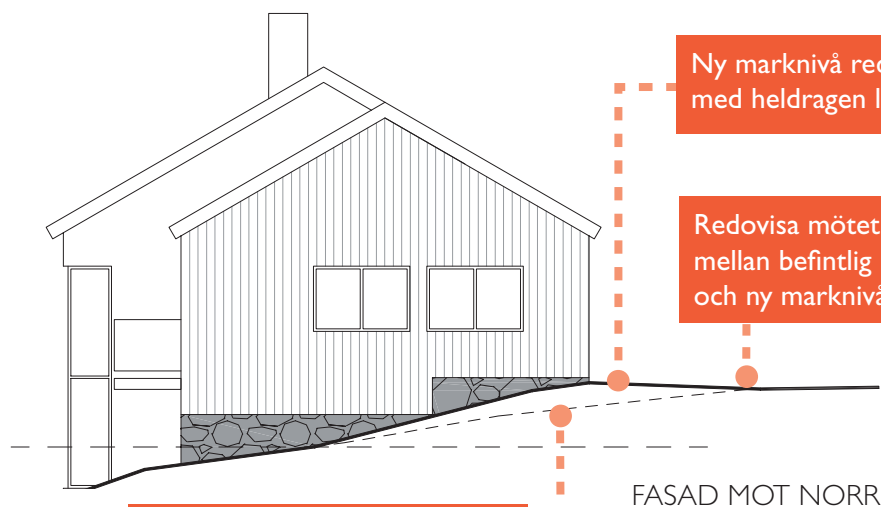
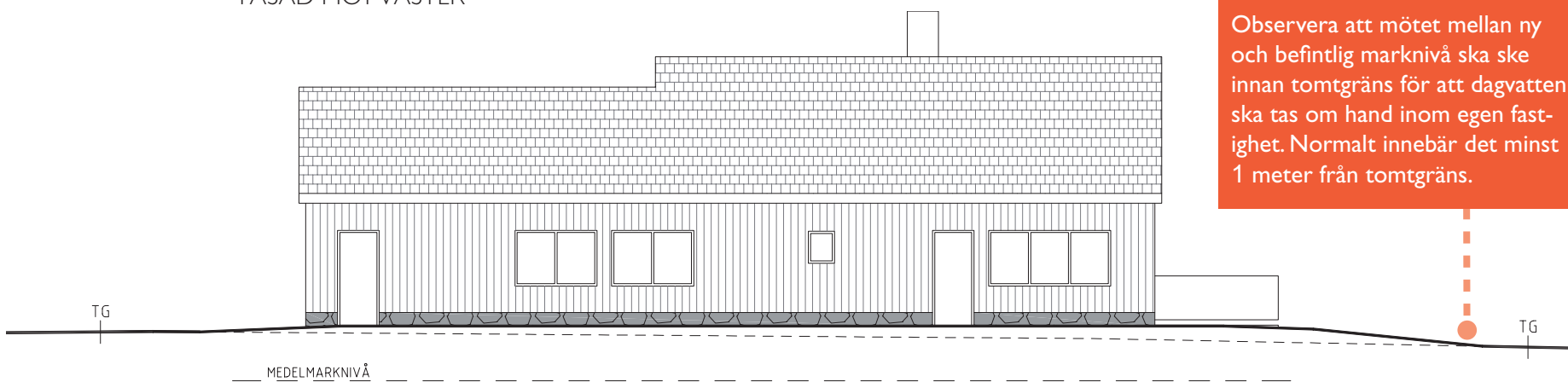


VILLA I:I  
FASADER MOT  
SÖDER OCH ÖSTER

A40-01-03  
2008-07-04

REV: Skala 1:100  
RITAD AV: MIA HANSSON, ARKITEKT

FASAD MOT VÄSTER



VILLA I:1  
FASADER MOT  
NORR OCH VÄSTER

A40-01-04  
2008-07-04

REV: \_\_\_\_\_ Skala 1:100  
RITAD AV: MIA HANSSON, ARKITEKT